

Bessere Auftragschancen durch integrierte 2D- und 3D-Mengenermittlung

Durch die Kombination von 2D- und 3D-Ermittlungsfunktionen in einer zentralen Lösung bietet Autodesk Takeoff Kostenplanern höhere Chancen auf Auftragsabschlüsse. Erstellen Sie zuverlässige Kostenplanungen für eine schnellere und präzisere Angebotserstellung.

Vernetzung mit anderen Projektbeteiligten in Echtzeit

Vernetzen Sie Kostenplaner und Bauteams mit einer cloudbasierten Datenverwaltung, die sicherstellt, dass alle mit einer zentralen Datenquelle arbeiten. Sorgen Sie dafür, dass nichts mehr übersehen wird, indem das gesamte Team Zugriff auf die aktuellen Daten hat.

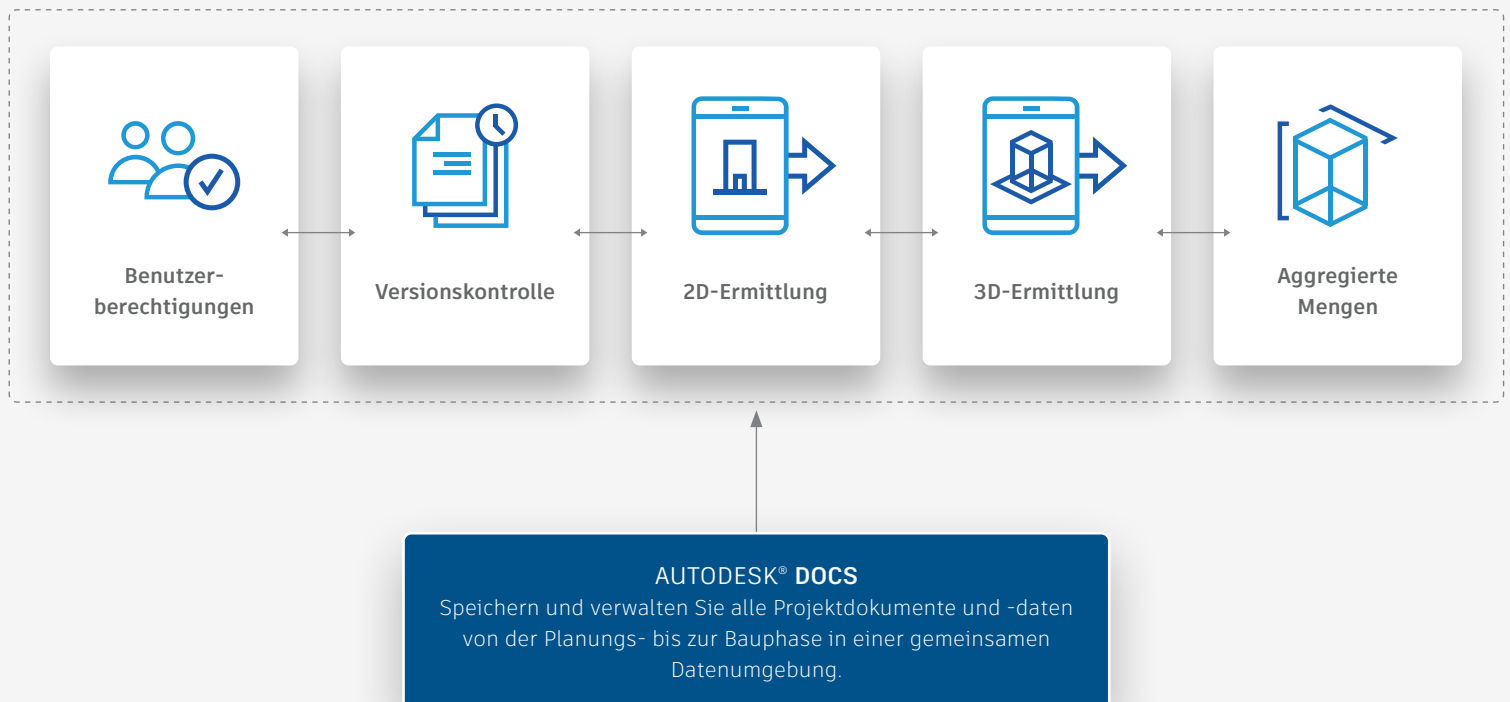
Zeiteinsparung durch Automatisierung

Erstellen Sie mithilfe genauer 2D-Ermittlungen und automatisch aus 3D-Modellen generierten Mengen konkurrenzfähige Angebote schneller. Stellen Sie sicher, dass die Mengen bis ins kleinste Detail erfasst werden, um den Projektumfang so exakt wie möglich zu ermitteln.

Risikoreduzierung dank Einblicken

Vermeiden Sie Nacharbeiten, indem Sie den Projektumfang in 3D visualisieren. So erhalten Kostenplaner einen besseren Überblick über die Entwurfsabsicht und mögliche Probleme bei der Bauausführung. Nutzen Sie im ganzen Bauprozess einen zentralen Bestand von 2D- und 3D-Mengen.

Mehr Aufträge gewinnen mit Autodesk Takeoff



Bei der Kostenplanung Teams, Projekte und Unternehmen zusammenbringen

Zentralisierte Dokumentenverwaltung

Nutzen Sie die Organisation, Verteilung und Freigabe von Dateien über eine cloudbasierte, zentrale Plattform für die Datenverwaltung. So stellen Sie sicher, dass alle Teammitglieder Zugriff auf dieselben Informationen und den aktuellen Dokumentensatz haben.

Benutzerverwaltung vereinfachen

Schützen Sie Ihre Projekte mit zuverlässigen benutzerbasierten Berechtigungen, und stellen Sie sicher, dass die richtigen Personen auf die richtigen Daten und Tools zugreifen können.

Sich wiederholende Prozesse vermeiden

Führen Sie lineare, Anzahl- oder Flächenermittlungen mit mehreren Mengenausgaben durch, und verwenden Sie benutzerdefinierte Formeln, um komplexe Mengenermittlungen zu erstellen. Verschieben Sie bestehende Mengenermittlungen ganz einfach in neuere Zeichnungsversionen.

Daten vernetzen

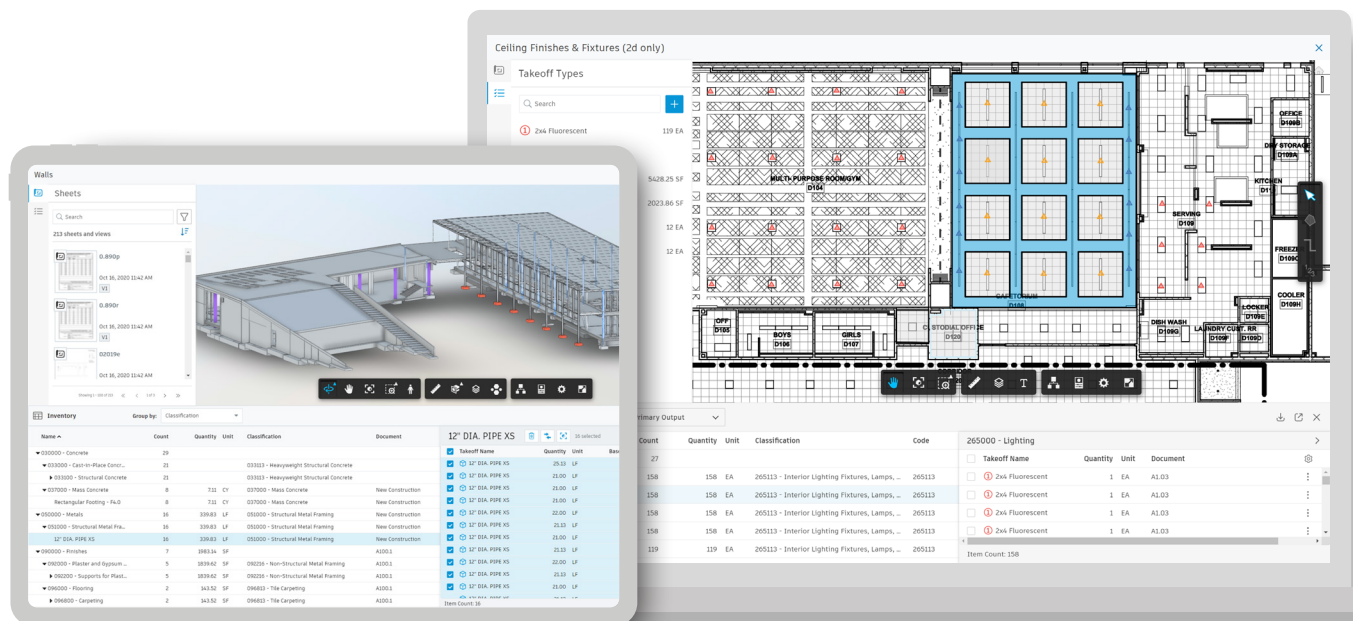
Aggregierte 2D- und 3D-Mengen können nach Klassifikation, Typ und Material gruppiert werden. Exportieren Sie Mengen ganz einfach nach Excel, und vernetzen Sie Ihre Lösungen zur Kostenplanung.

Schnelle und präzise Mengenermittlung

Greifen Sie auf Mengen aus dem Modell zu. So sparen Sie viel Zeit ein und nutzen die optimierte Visualisierung des Projektumfangs.

Zusammenarbeit optimieren

Autodesk Takeoff schafft Datensilos ab. So können mehrere Kostenplaner am selben Projekt zusammenarbeiten.



”

Die Kombination von 2D- und 3D-Mengenermittlung beseitigt Probleme, die durch Unachtsamkeit entstehen, und optimiert unseren Mengenermittlungsprozess, da wir nun Datenpunkte in einem zentralen Tool erfassen.“

David Vrabel
Estimator
Herrero Builders

”

Das Mengenermittlungstool von Autodesk eliminiert mühsame Arbeitsabläufe zur gemeinsamen Nutzung von Daten mit verschiedenen Software-Lösungen.“

John Mack
Virtual Design Department Manager
Dome Construction